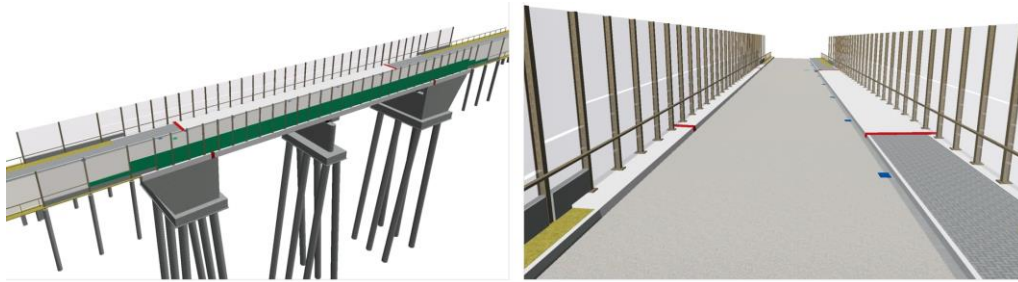


Wir suchen Verstärkung:

Bauingenieur (m/w/d) für den Brückenbau und konstruktiven Ingenieurbau



Für unsere Bürostandorte in **Simmern, Bad Kreuznach** oder im Projektbüro **Wiesbaden** suchen wir Bauingenieure (m/w/d) mit Schwerpunkt Brückenbau oder konstruktiver Ingenieurbau an Straßen und Bahnanlagen.

Ihre Aufgaben

- Planung von deutschlandweiten Infrastrukturprojekten im Brückenbau, der Brückensanierung und dem konstruktiven Ingenieurbau für Bahnanlagen der DB AG sowie für den Straßenbau
- Tragwerksplanung und konstruktive Gestaltung von Brücken und Infrastrukturbauwerken für die HOAI-Leistungsphasen 1-5
- Übernahme von Projektleitung nach einer Einarbeitungsphase
- Abstimmungen und Koordination mit öffentlichen Bauherren, Fachbehörden und beteiligten Fachplanern

Ihre Qualifikation

- abgeschlossenes Hochschulstudium im Bereich Bauingenieurwesen als Bachelor/Master oder Dipl.-Ing.
- Kenntnisse in der Anwendung von Statiksoftware (z.B. Dlubal RFEM, PCAE, ...) sowie Konstruktionssoftware (z.B. ViCADO.ing, Revit, AutoCAD)
- Interesse beim Arbeiten mit parametrischer 3D-Modellierung in der BIM-Methodik
- auch Berufsanfänger sind willkommen und werden umfassend eingearbeitet

Unser Angebot

- Flexibler und familienfreundlicher Arbeitsplatz
- Individuelle Arbeitszeitmodelle, Überstundenausgleich und mobiles Arbeiten
- Unbefristete Festanstellung mit leistungsgerechter Vergütung
- Individuelle Weiterbildungsmöglichkeiten
- Eine berufliche Perspektive in einem wachsenden Unternehmen
- Betriebliche Altersvorsorge, Jobrad und Sachwertgutschein

Haben wir Ihr Interesse geweckt? Dann freuen wir uns auf Ihre ausführlichen Bewerbungsunterlagen mit Gehaltsvorstellungen und möglichem Eintrittsdatum über bewerbung@dillig.de (nur PDF-Dateien).

Ihr fachlicher Ansprechpartner ist Heiko Adams: Tel. +49 (0) 67 61 / 93 09-28



DILLIG Ingenieure GmbH
Ahornweg 2
55469 Simmern
Tel. (0 67 61) 93 09-0
Fax (0 67 61) 93 09-90
[info\(at\)dillig.de](mailto:info(at)dillig.de)
www.dillig.de

55543 Bad Kreuznach
40223 Düsseldorf
65232 Taunusstein